

ใบงานที่

1.1 ความสำคัญของศาสนา

คำชี้แจง ให้นักเรียนวิเคราะห์ภาพ แล้วตอบคำถาม

ภาพชุดที่ 1



20

คำถาม

1. ภาพนี้แสดงถึงความสำคัญของพระพุทธศาสนาอย่างไร

.....

.....

.....

.....

.....

2. นักเรียนทำกิจกรรมเช่นในภาพน้ออย่างไรบ้าง

.....

.....

.....

ภาพชุดที่ 2



คำถาม

1. ภาพนี้แสดงถึงความสำคัญของพระพุทธศาสนาอย่างไร

2. นักเรียนมีส่วนในการสร้างสรรค์หรือมีส่วนร่วมกิจกรรมเกี่ยวกับภาพดังกล่าวอย่างไรบ้าง

ใบงานที่

1.1

ความสำคัญของศาสนา



คำชี้แจง ให้นักเรียนวิเคราะห์ภาพ แล้วตอบคำถาม

ภาพชุดที่ 1



คำถาม

1. ภาพนี้แสดงถึงความสำคัญของพระพุทธศาสนาอย่างไร

..... พระพุทธศาสนามีความสัมพันธ์กับการดำเนินชีวิตของคนไทย

.....

.....

.....

.....

2. นักเรียนทำกิจกรรมเช่นในภาพนี้อย่างไรบ้าง

.....

.....

.....

.....

(พิจารณาตามคำตอบของนักเรียน โดยให้อยู่ในดุลยพินิจของครูผู้สอน)

ภาพชุดที่ 2



คำถาม

1. ภาพนี้แสดงถึงความสำคัญของพระพุทธศาสนาอย่างไร

พระพุทธศาสนามีอิทธิพลต่อการสร้างสรรค์ผลงานทางวัฒนธรรมไทย

2. นักเรียนมีส่วนในการสร้างสรรค์หรือมีส่วนร่วมกิจกรรมเกี่ยวกับภาพดังกล่าวอย่างไรบ้าง

(พิจารณาตามคำตอบของนักเรียน โดยให้อยู่ในดุลยพินิจของครูผู้สอน)

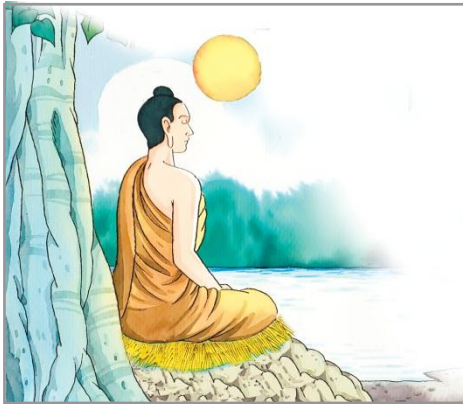
ใบงานที่

1.2 สรุปรูปพุทธประวัติ

10

คำชี้แจง ให้นักเรียนดูภาพ แล้วเขียนสรุปเหตุการณ์พุทธประวัติตามภาพที่กำหนด

1.



ภาพนี้เป็นพุทธประวัติตอน

.....

.....

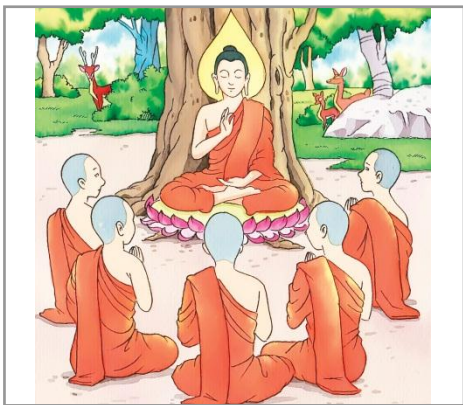
.....

.....

.....

.....

2.



ภาพนี้เป็นพุทธประวัติตอน

.....

.....

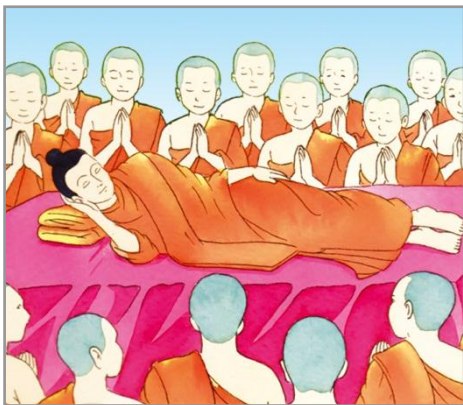
.....

.....

.....

.....

3.



ภาพนี้เป็นพุทธประวัติตอน

.....

.....

.....

.....

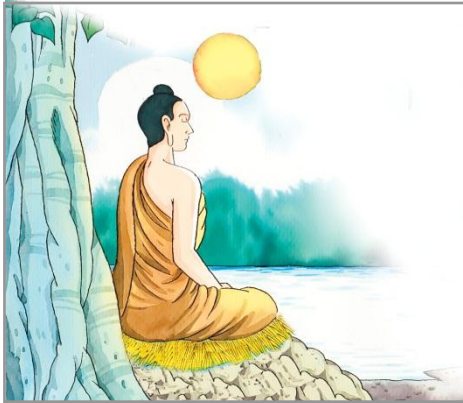
.....

.....



คำชี้แจง ให้นักเรียนดูภาพ แล้วเขียนสรุปเหตุการณ์พุทธประวัติตามภาพที่กำหนด

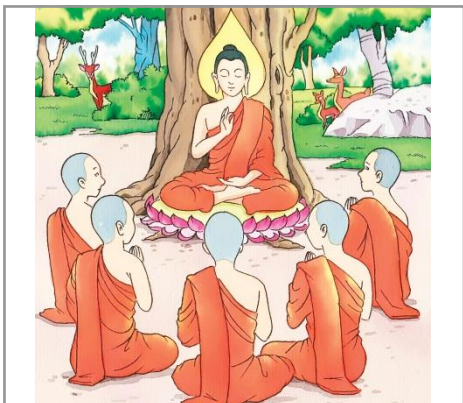
1.



ภาพนี้เป็นพุทธประวัติตอน ตรัสรู้

เจ้าชายสิทธัตถะเสด็จออกผนวชแล้วได้แสวงหาหนทางพ้นทุกข์
เป็นเวลา 6 ปี จนพระองค์ได้ตรัสรู้เป็นพระพุทธเจ้าด้วยวิธีการ
บำเพ็ญเพียรทางจิต

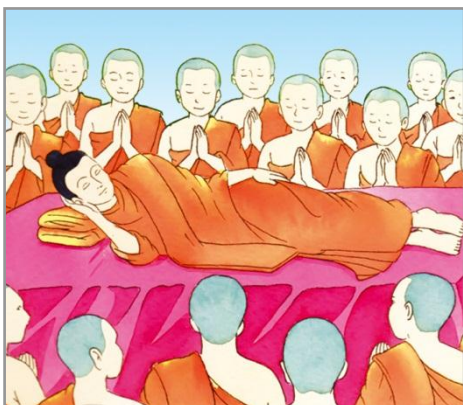
2.



ภาพนี้เป็นพุทธประวัติตอน แสดงปฐมเทศนา

หลังจากที่พระพุทธเจ้าตรัสรู้ พระองค์ได้ทรงแสดงธรรมแก่
ปัญจวัคคีย์ทั้ง 5 เป็นปฐมเทศนา ชื่อว่า "ธัมมจักกัปปวัตตนสูตร"
หลังจากแสดงธรรมแล้วเหล่าปัญจวัคคีย์ได้ทูลขออุปสมบท

3.



ภาพนี้เป็นพุทธประวัติตอน เสด็จดับขันธปรินิพพาน

พระพุทธเจ้าได้เสด็จสั่งสอนประชาชนเป็นเวลานานจนพระองค์
ทรงชราภาพแล้วจึงทรงปลงพระชนมายุสังขาร หลังจากนั้นอีก
3 เดือน พระองค์ได้เสด็จดับขันธปรินิพพานในวันขึ้น 15 ค่ำ เดือน 6

ชื่อ.....ชั้นประถมศึกษาปีที่ 3 เลขที่.....

ใบงานที่

1.3 ประวัติศาสตร์ของศาสนาอื่น

10

คำชี้แจง ให้นักเรียนอธิบายคำหรือข้อความที่กำหนดให้ว่าเกี่ยวข้องกับศาสนาใด และเกี่ยวข้องอย่างไร

คำ/ข้อความ	เกี่ยวข้องกับศาสนา	คำบรรยาย
1. เบธเลแฮม
2. พระวิษณุ
3. เมกกะ
4. นักบวชชาวยิว
5. พระคัมภีร์
6. ภูเขาฮิรอร์
7. โยเซฟ-มาเรีย
8. วรรณกรรมสูงสุด ของชาวอินเดีย

ใบงานที่

1.3 ประวัติศาสตร์ของศาสนาอื่น



คำชี้แจง ให้นักเรียนอธิบายคำหรือข้อความที่กำหนดให้ว่าเกี่ยวข้องกับศาสนาใด และเกี่ยวข้องอย่างไร

คำ/ข้อความ	เกี่ยวข้องกับศาสนา	คำบรรยาย
1. เบธเลแฮม	ศาสนาคริสต์	เป็นหมู่บ้านที่พระเยซูประสูติ อยู่ในแคว้นยูดาเยรูซาเลม ประเทศอิสราเอล
2. พระวิษณุ	ศาสนาพราหมณ์-ฮินดู	เป็นเทพเจ้าที่สำคัญองค์หนึ่งของศาสนาพราหมณ์-ฮินดู ซึ่งเชื่อว่าเป็นผู้ดูแล คัมภีร์ของโลก
3. เมกกะ	ศาสนาอิสลาม	เป็นเมืองที่ท่านนบีมุฮัมมัดถือกำเนิด อยู่ในประเทศซาอุดีอาระเบีย
4. นักบวชชาวยิว	ศาสนาคริสต์	เป็นผู้กล่าวหาว่าพระเยซูเป็นกบฏต่อบ้านเมือง ทำให้พระองค์ถูกตัดสินประหารชีวิตโดยการตรึงกับไม้กางเขนจนสิ้นพระชนม์
5. พระคิเว	ศาสนาพราหมณ์-ฮินดู	เป็นมหาเทพผู้เป็นใหญ่ในจักรวาลหนึ่งใน 3 ของมหาเทพสูงสุดของศาสนาพราหมณ์-ฮินดู
6. ภูเขาสิโรอัส	ศาสนาอิสลาม	เป็นถ้ำที่ท่านนบีมุฮัมมัดไปแสวงหาความสงบ
7. โยเซฟ-มาเรีย	ศาสนาคริสต์	โยเซฟเป็นบิดาของพระเยซู มาเรียเป็นมารดาของพระเยซู
8. วรรณะสูงสุดของชาวอินเดียน	ศาสนาพราหมณ์-ฮินดู	เป็นผู้ประกอบพิธีกรรมและเป็นตัวแทนในการติดต่อกับพระเจ้า